

Dados – Inclusão de Pessoas com Deficiência (PCD)

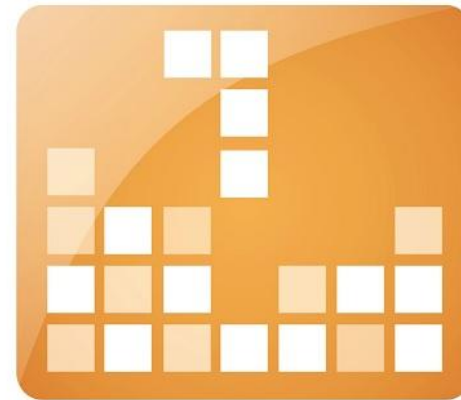
Desafio: Como facilitar a inclusão de pessoas com deficiência nas empresas ?



SENAI: O FUTURO
FORMAMOS HOJE A INDÚSTRIA DO AMANHÃ.

iSocial

Desafio SENAI de



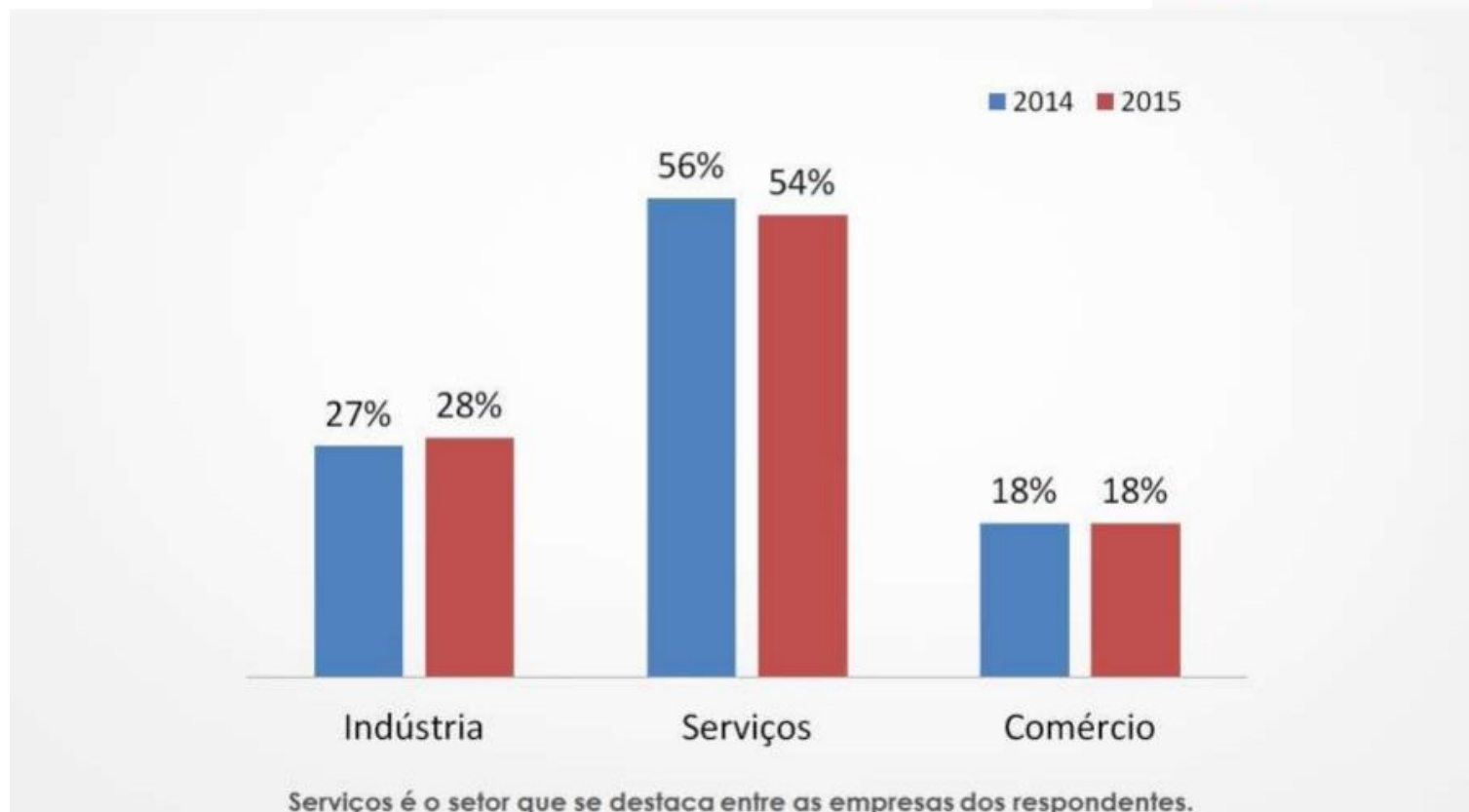
**PROJETOS
INTEGRADORES**

Dados

- Livro: "COTAS - Como Vencer os Desafios da Contratação de Pessoas com Deficiência".
- Ampla pesquisa realizada pela iSocial em parceria com a Catho e apoio da ABRH sobre "Expectativas e Percepções Sobre a Inclusão de Pessoas Com Deficiência no Mercado de Trabalho".
- Mais de 1500 profissionais entrevistados em 2015, das mais diversas regiões, deficiências e profissões.



Qual o setor das empresas onde as Pessoas Com Deficiência (PCD) trabalham

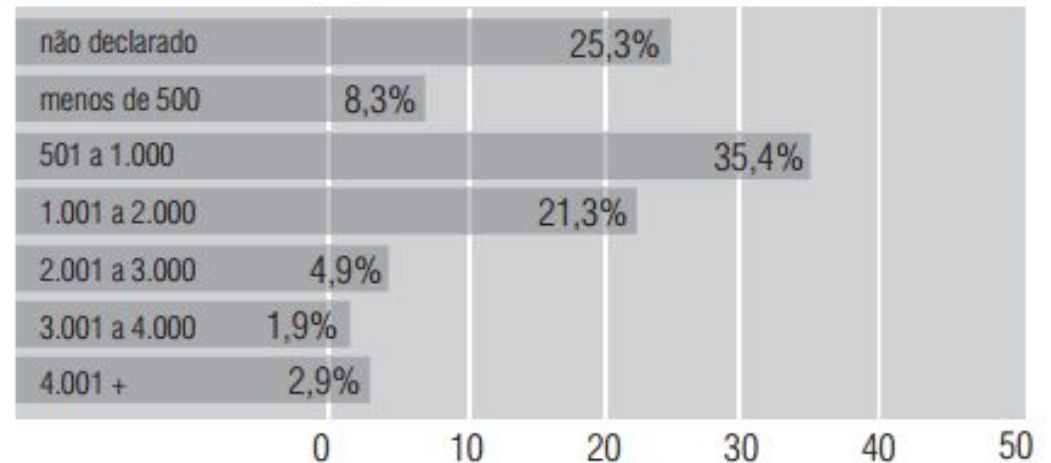


Áreas procuradas x Pretensão salarial

As dez áreas mais procuradas

administração de empresas
atendimento a cliente
administração comercial / vendas
Informática / T.I.
setor bancário
serviços administrativos
telefonista / recepcionista
telemarketing / call center
recursos humanos
vendas

Pretensão salarial (R\$)

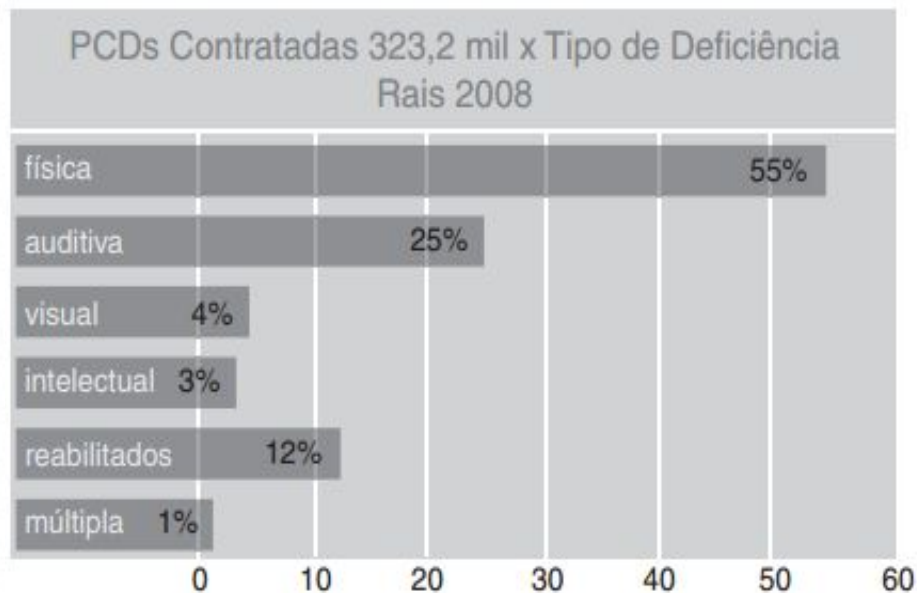


Remuneração, deficiência e gênero das PCD empregadas

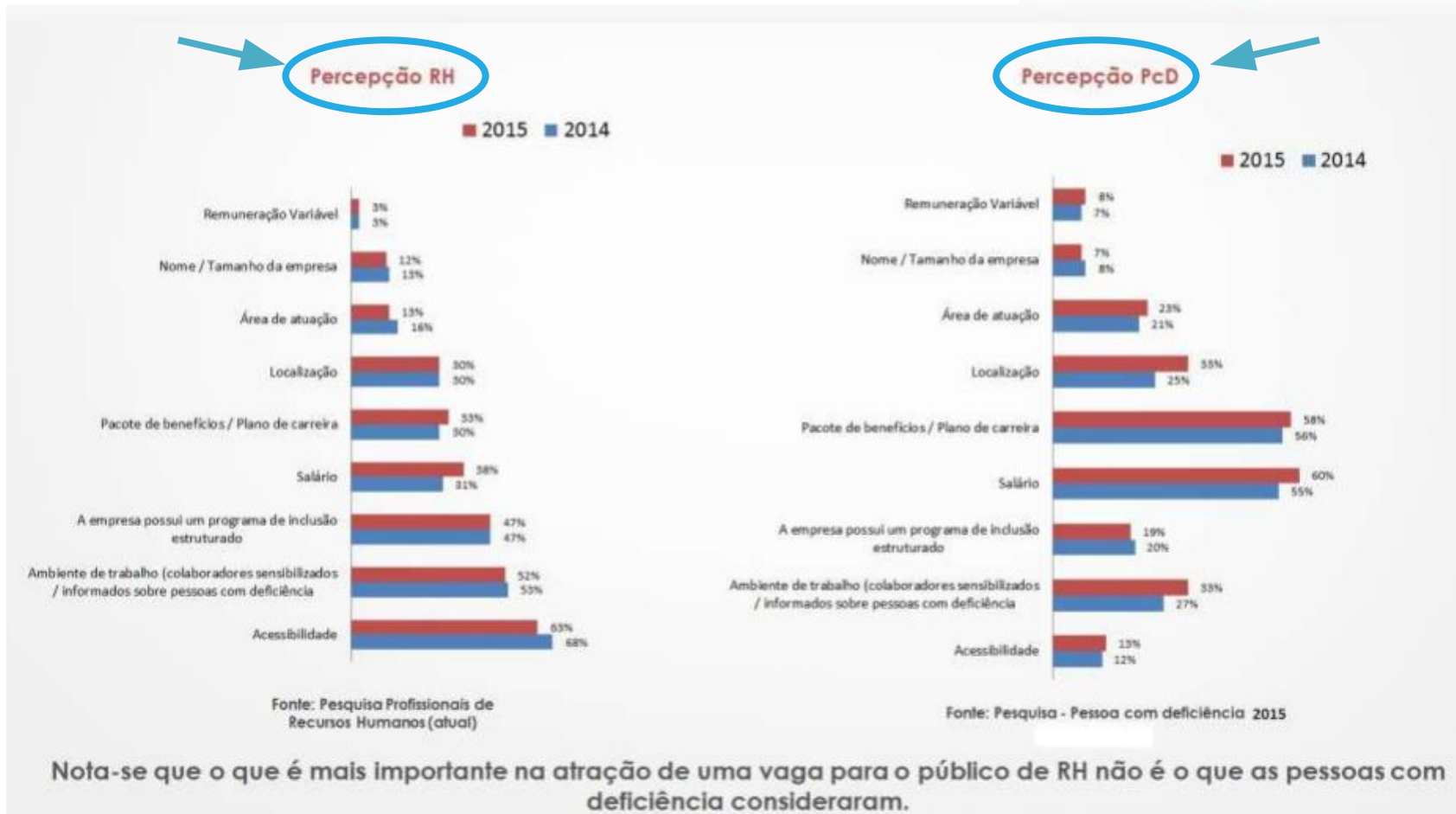
Rais 2008 – total de empregos e remuneração média (R\$) em 31/12/2008 por tipo de deficiência e gênero

Tipo de deficiência	Vínculos			Remuneração (R\$)		
	Masculino	Feminino	Total	Masculino	Feminino	Total
física	109.058	68.776	177.834	1.782,98	1.339,55	1.611,66
auditiva	53.682	25.665	79.347	2.476,64	1.507,48	2.162,02
visual	8.278	4.150	12.428	1.692,61	1.276,88	1.554,56
intelectual	8.027	2.837	10.864	705,94	645,07	690,11
múltipla	2.478	1.039	3.517	1.397,47	994,78	1.275,98
reabilitado	25.699	12.217	37.916	1.737,14	1.427,41	1.638,09
total de deficientes	207.897	115.313	323.210	1.911,15	1.366,88	1.717,16
não deficientes	23.027.084	16.091.272	39.118.356	1.606,58	1.330,60	1.492,86
total	23.234.981	16.206.585	39.441.566	1.609,26	1.330,86	1.494,66

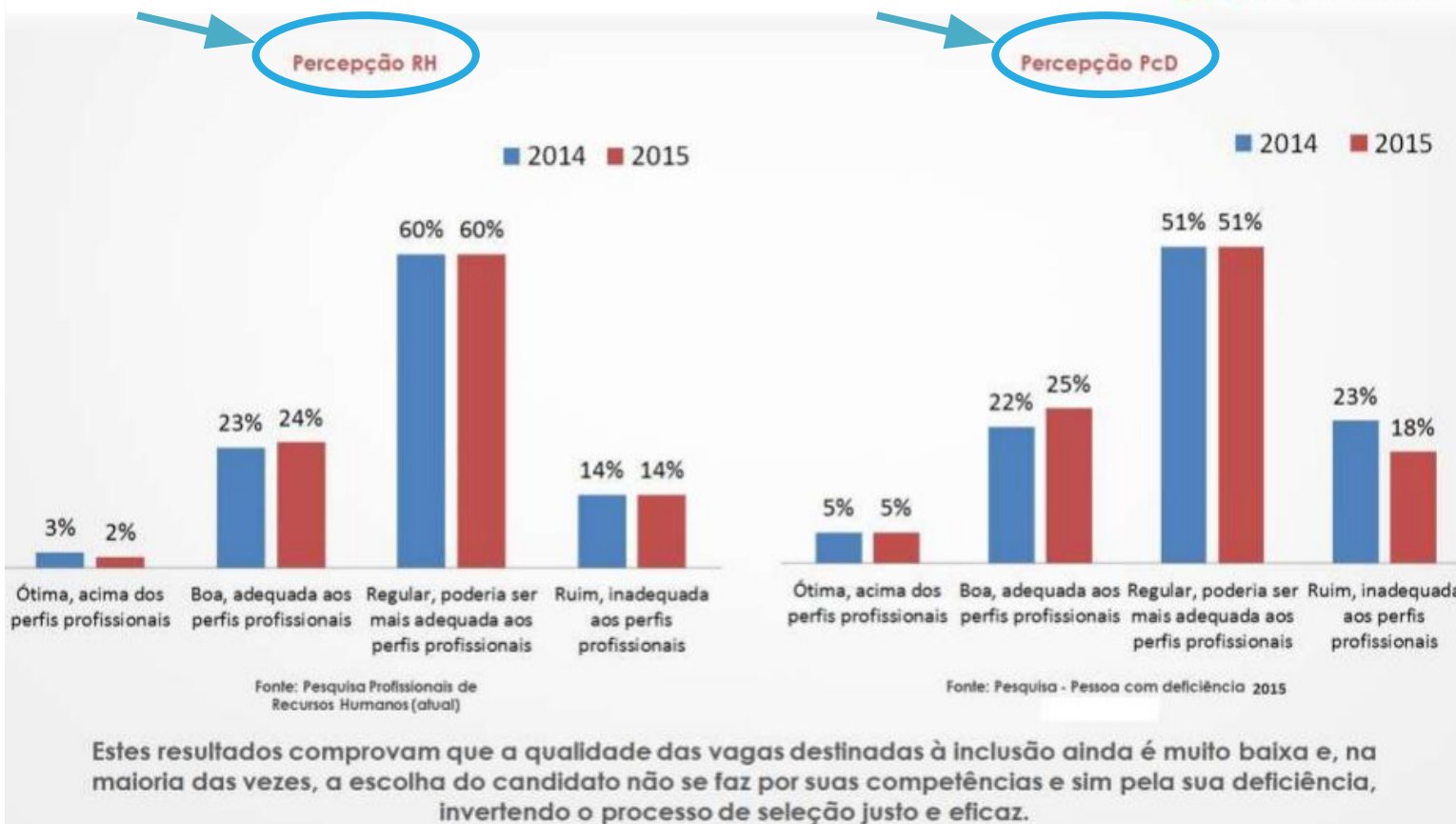
Fonte: Rais/2008-MTE



Itens principais que tornam uma vaga de emprego atrativa para a PCD



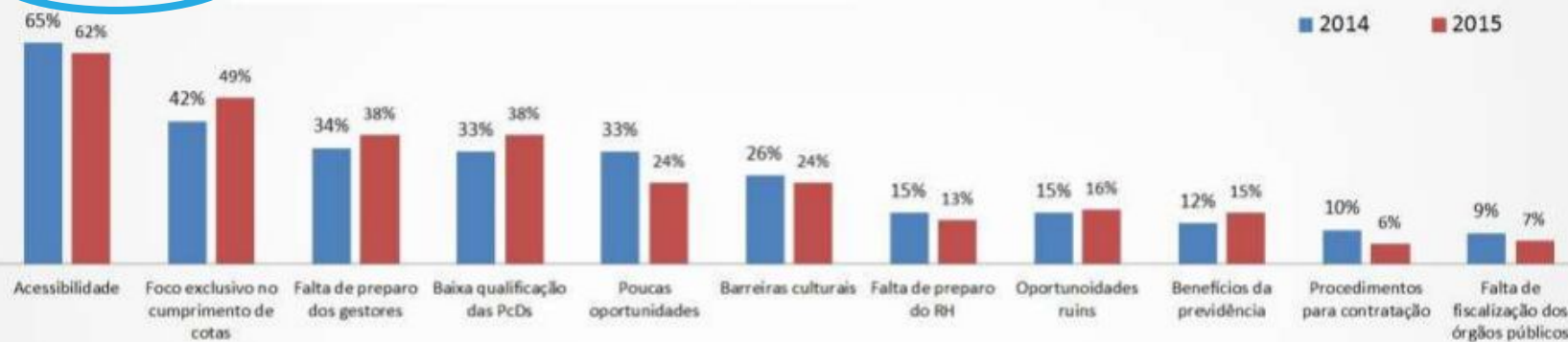
Percepção sobre a qualidade das oportunidades de trabalho oferecidas às PCD



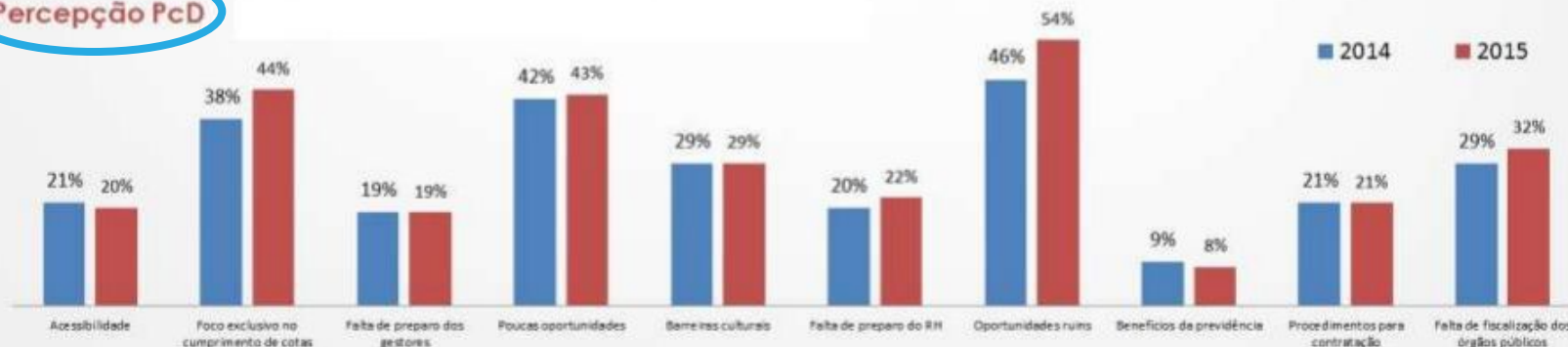
Principais barreiras para as PCD no mercado de trabalho



Percepção RH

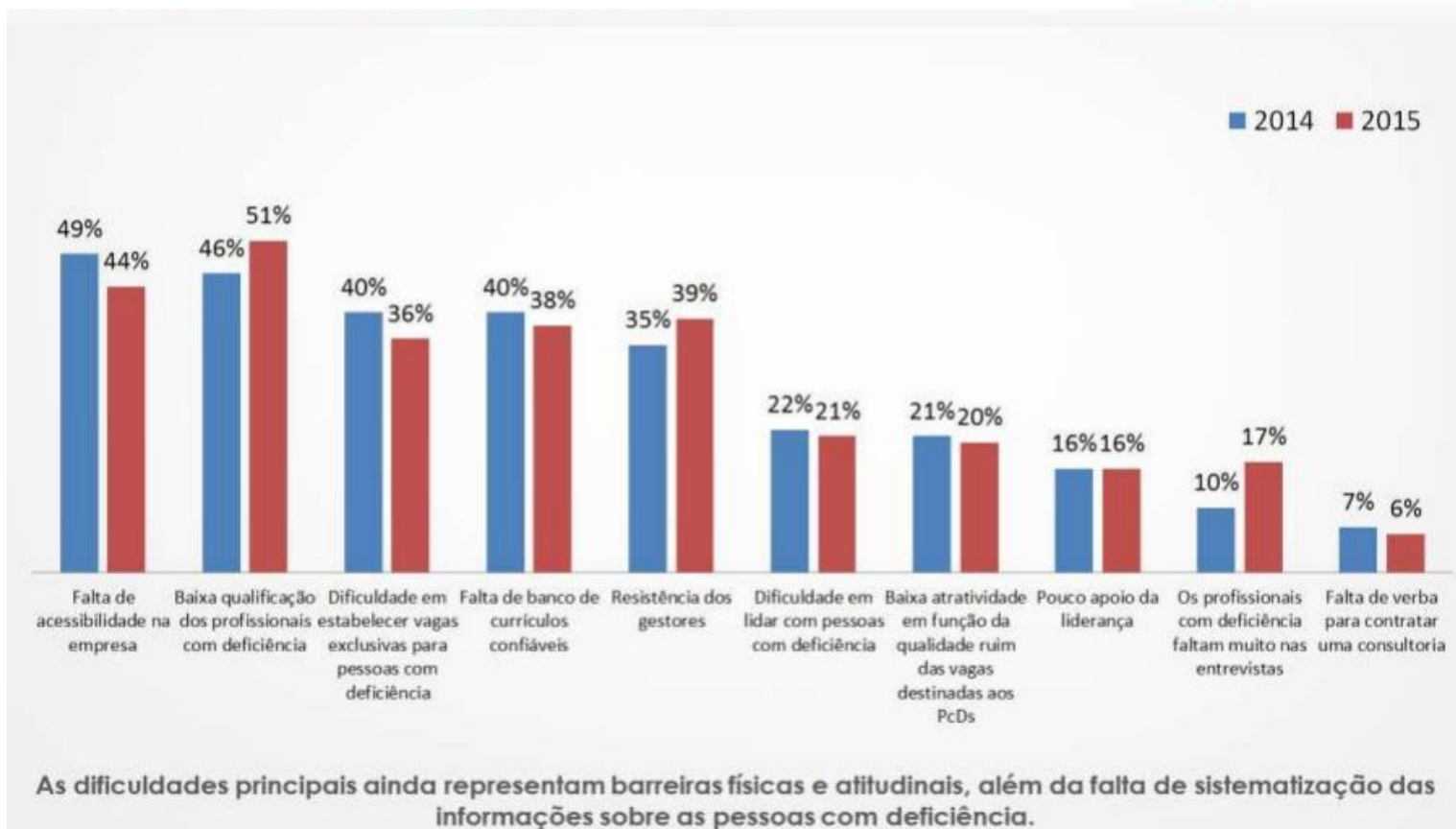


Percepção PCD



Há muitas diferenças entre o que o RH entende como barreira para as PCDs ingressarem no mercado de trabalho, comparado com as próprias PCDs.

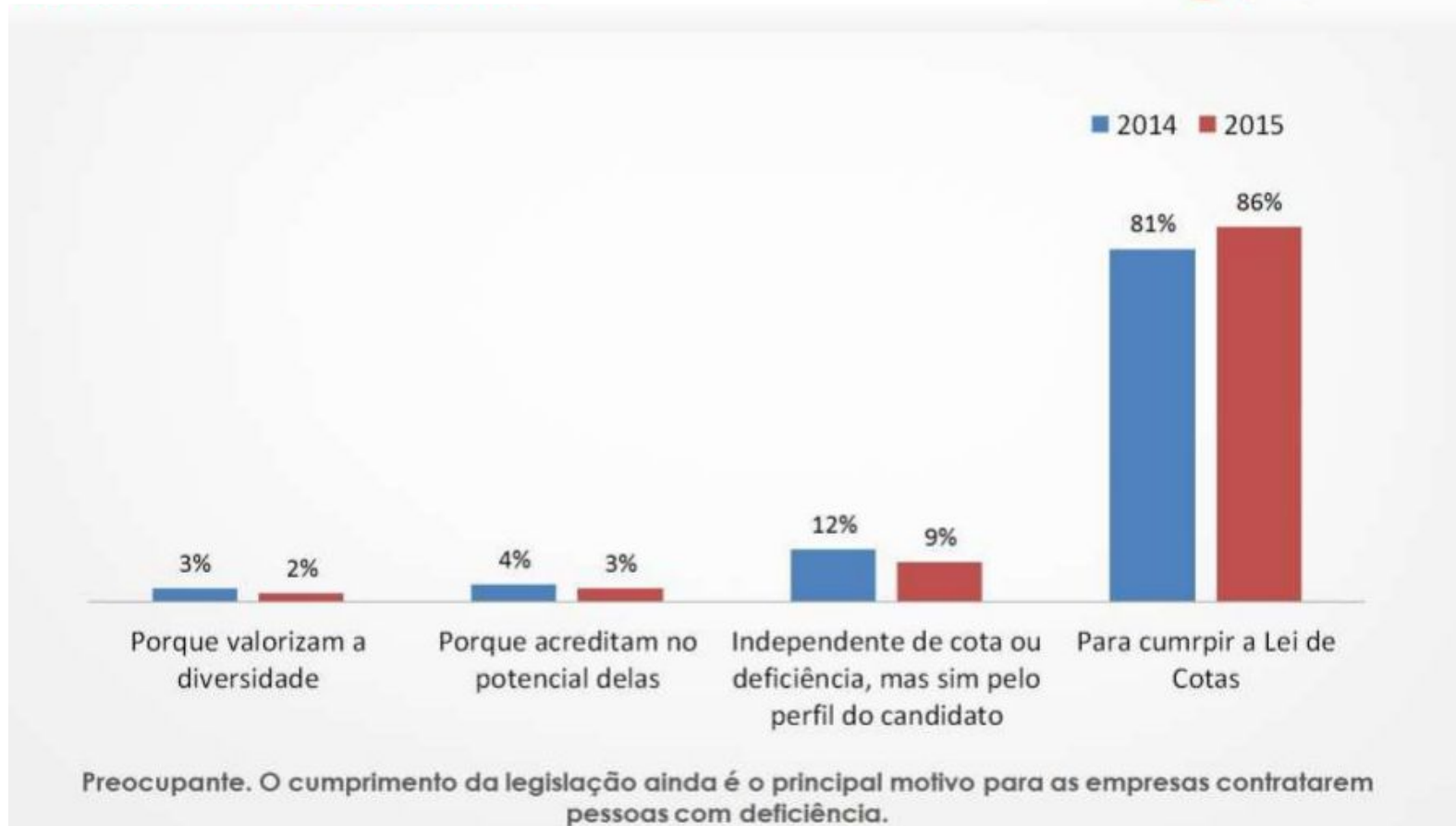
Principais dificuldades no recrutamento e seleção de PCD



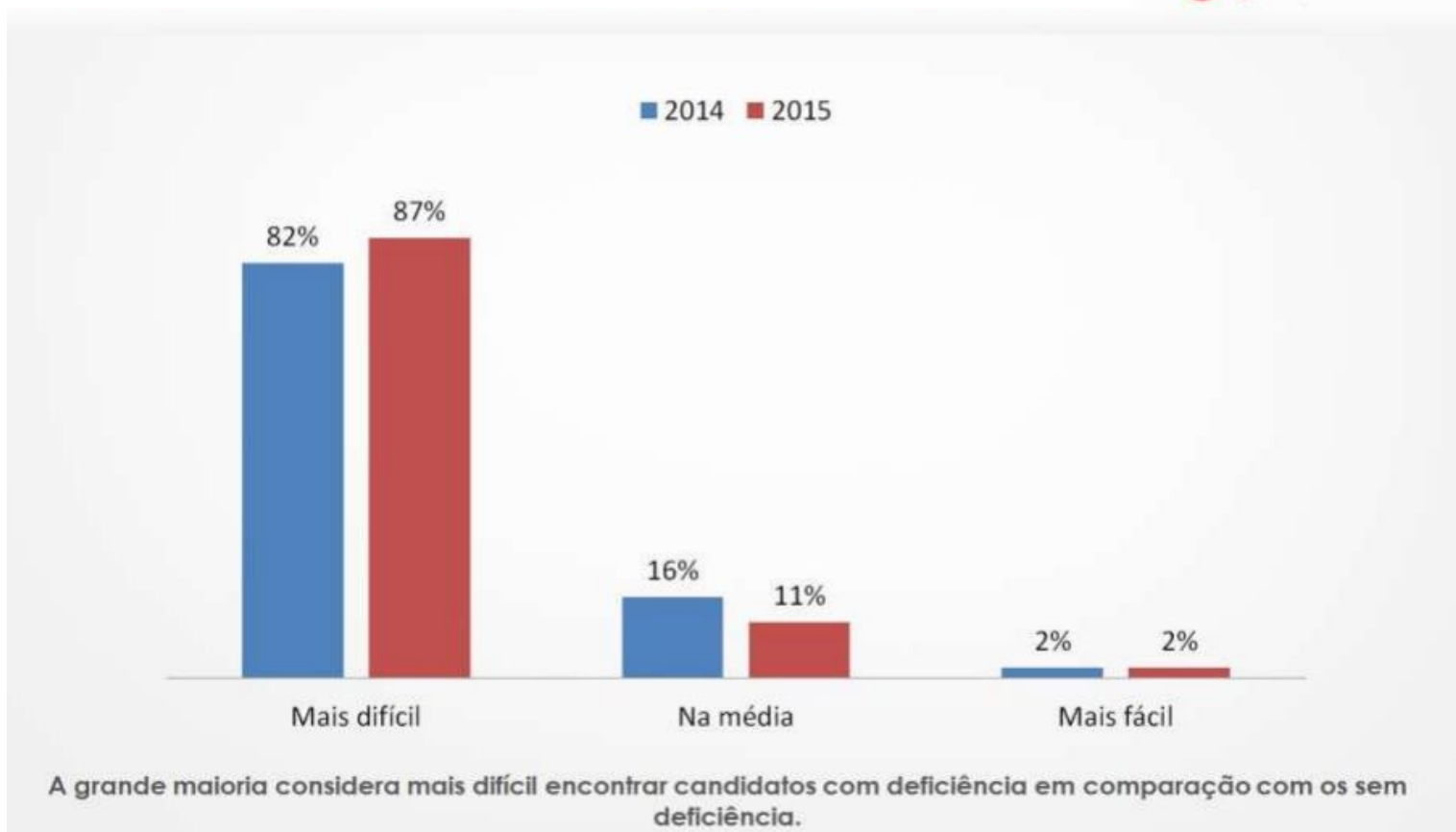
Contribuições para a inclusão das PCD no mercado de trabalho



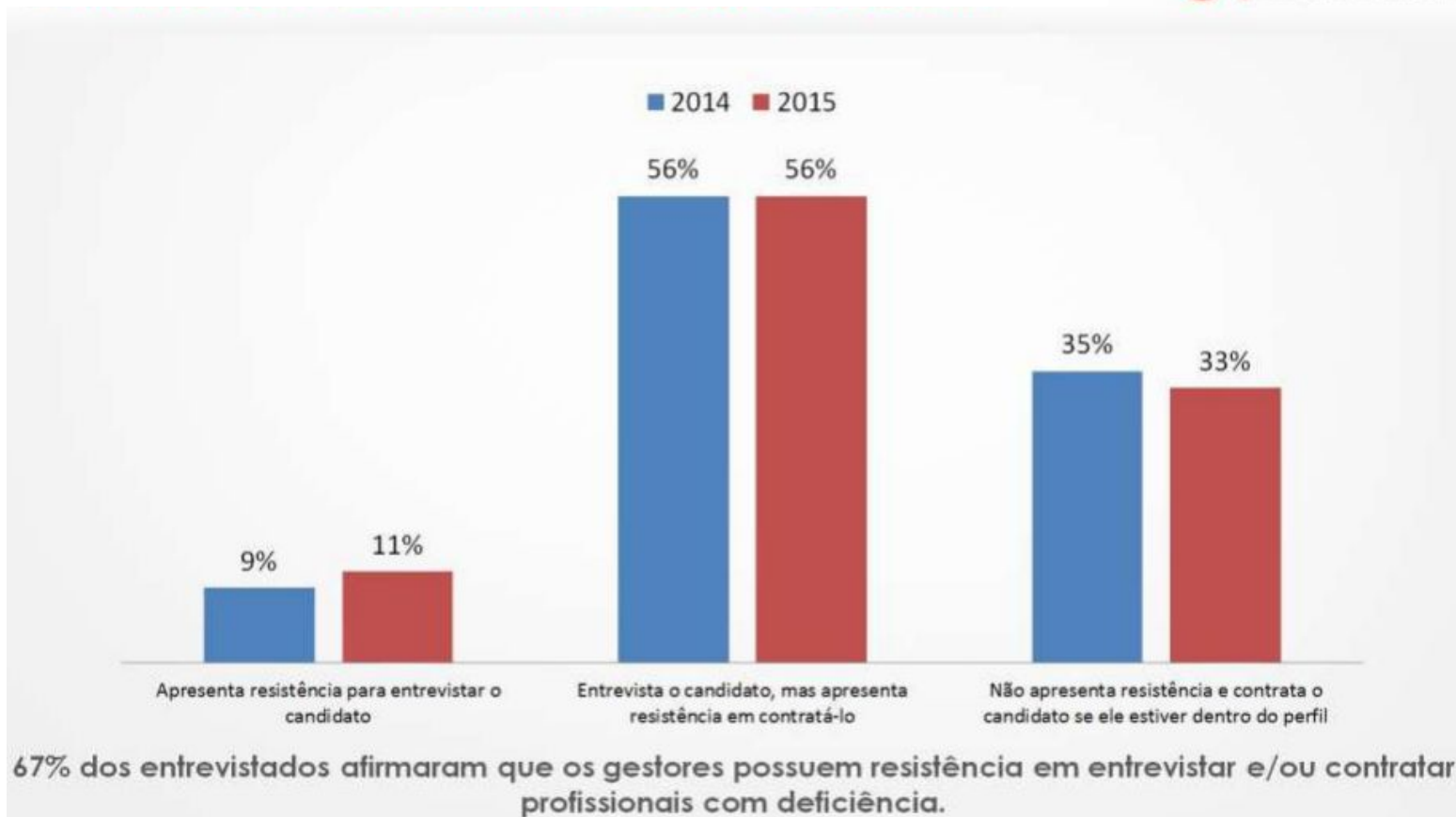
Motivos para as empresas contratarem PCD



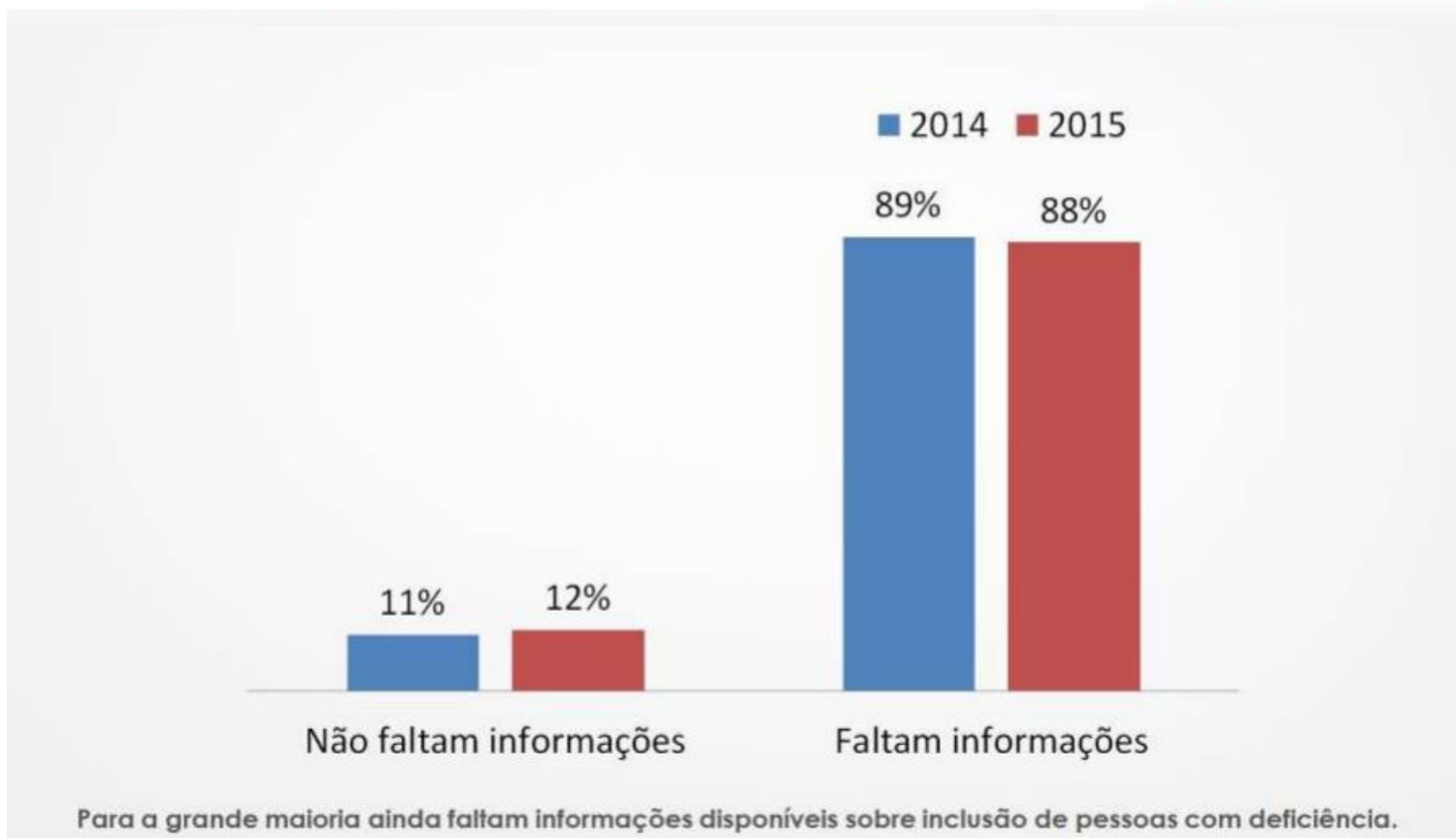
Grau de dificuldade em encontrar candidatos com deficiência, em comparação com candidatos sem deficiência



Principais reação dos gestores quando é apresentado à um candidato com deficiência



Informações disponíveis sobre a inclusão de PCD



10 principais oportunidades identificadas



Caminhos possíveis apontados pela pesquisa para aprimorar o processo de inclusão de PcDs:

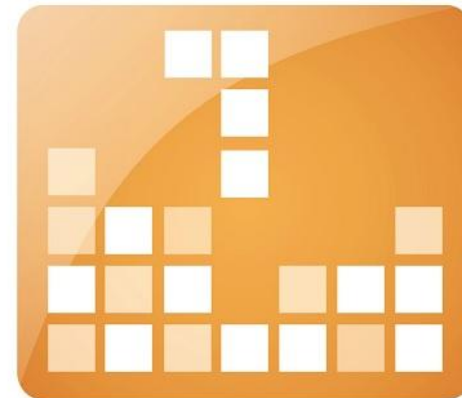
1. Campanhas de valorização das PcDs no ambiente de trabalho.
2. Palestras sobre inclusão para o público interno da empresa.
3. Treinamentos inclusivos para os gestores.
4. Treinamentos específicos para o RH.
5. Desenvolvimento de ferramentas para suporte do RH aos gestores de PcDs.
6. Recrutamento e seleção das PcDs para vagas mais qualificadas.
7. Construção de banco de currículos de PcDs.
8. Ampliar canais de busca de candidatos com deficiência.
9. Investimento em acessibilidade física e tecnológica.
10. Políticas públicas de incentivos fiscais para contratação e capacitação de PcDs

Complemento de análise

- Um indicador importante é evidenciado: Na i.Social, são trabalhadas cerca de 300 vagas por mês, em média. Destas, entre **80%** e **90%** são vagas operacionais, que oferecem **até** R\$ 3.000 de salário, ou seja, pouco atrativas para candidatos mais **qualificados**. Por incrível que pareça, hoje é mais **difícil** conseguir empregar uma pessoa com deficiência muito **qualificada** como assistente administrativo, por exemplo, do que uma com qualificação média. São poucas as **oportunidades de trabalho** destinadas aos profissionais com deficiência mais qualificados. Se a pessoa apresentar uma deficiência mais severa, como andar de cadeira de rodas ou não enxergar, as chances diminuem ainda mais.
- Portanto, podemos constatar que esses fatores contribuem negativamente para a qualidade do processo inclusivo. A Lei de Cotas é fundamental, mas é necessário ampliar o foco para além do seu **cumprimento quantitativo**. É preciso pensar em formas de estimular a melhoria na qualidade da inclusão que é praticada.

Cartilha Censo

Desafio SENAI de



**PROJETOS
INTEGRADORES**

Dados

- Cartilha do Censo 2010, realizada pelo IBGE, com o panorama das Pessoas Com Deficiência (PCD) no Brasil (Edição 2012).



Dados PCD

45.606.048 de brasileiros, 23,9% da população total, têm algum tipo de deficiência – visual, auditiva, motora e mental ou intelectual.

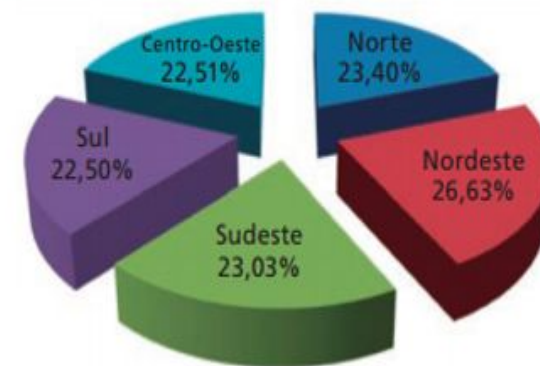
25.800.681 (26,5%) são mulheres e 19.805.367 (21,2%) são homens.

38.473.702 pessoas vivem em áreas urbanas e 7.132.347 em áreas rurais.

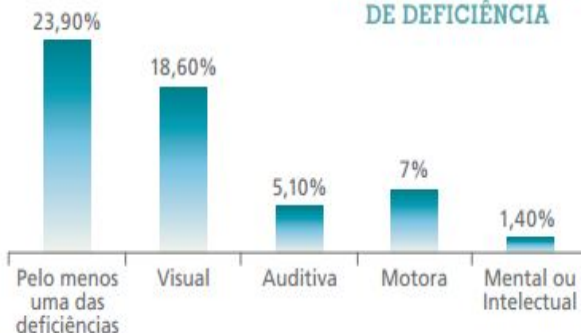
PESSOAS COM DEFICIÊNCIA NOS ESTADOS BRASILEIROS COM PELO MENOS UMA DAS DEFICIÊNCIAS INVESTIGADAS – CENSO 2010 – POPULAÇÃO RESIDENTE E PROPORÇÃO

Brasil	45 623 910	23,92%
Rondônia	345 411	22,11%
Acre	165 823	22,61%
Amazonas	791 162	22,71%
Roraima	95 774	21,26%
Pará	1 791 299	22,63%
Amapá	158 749	23,71%
Tocantins	307 350	22,22%
Maranhão	1 641 404	24,97%
Piauí	860 430	27,59%
Ceará	2 340 150	27,69%
Rio Grande do Norte	882 681	27,86%
Paraíba	1 045 631	27,76%
Pernambuco	2 426 106	27,58%
Alagoas	859 515	27,54%
Sergipe	518 901	25,09%
Bahia	3 558 895	25,39%
Minas Gerais	4 432 456	22,62%
Espírito Santo	824 095	23,45%
Rio de Janeiro	3 900 870	24,40%
São Paulo	9 349 553	22,66%
Paraná	2 283 022	21,86%
Santa Catarina	1 331 445	21,31%
Rio Grande do Sul	2 549 691	23,84%
Mato Grosso do Sul	526 672	21,51%
Mato Grosso	669 010	22,04%
Goiás	1 393 540	23,21%
Distrito Federal	574 275	22,34%

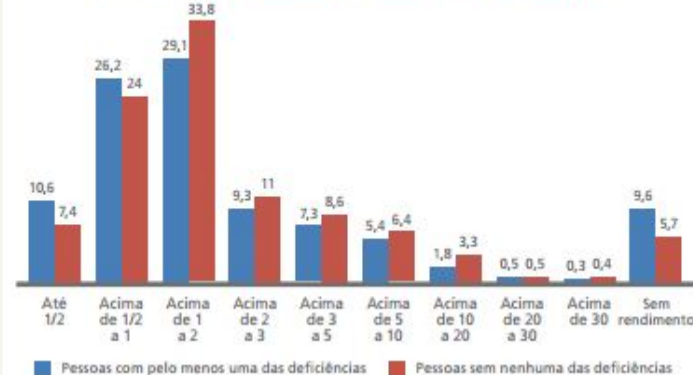
PROPORÇÃO DA POPULAÇÃO COM PELO MENOS UMA DAS DEFICIÊNCIAS INVESTIGADAS POR GRANDES REGIÕES DO BRASIL – 2010



SÃO VÁRIOS OS TIPOS DE DEFICIÊNCIA



RENDIMENTO NOMINAL DO TRABALHO, PESSOAS COM DEFICIÊNCIA OCUPADAS NA SEMANA, EM SALÁRIOS MÍNIMOS (%)

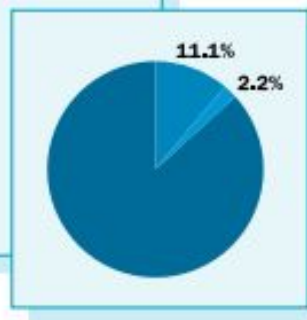


Dados PCD (Ethos)

Pessoas com deficiência e o trabalho

9 milhões de pessoas com deficiência estão em idade de trabalhar.

- 1 milhão (11,1%) exercem alguma atividade remunerada.
- 200 mil (2,2%) são empregados com registro em Carteira de Trabalho.



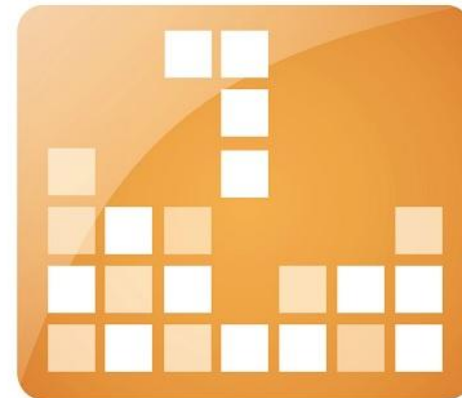
Pessoas com deficiência e a educação pública

- Há 280 mil alunos com deficiência matriculados em escolas especiais de 1ª a 8ª séries.
- Há outros 300 mil em classes regulares nessas mesmas séries.
- Apenas 9 mil alunos conseguiram chegar ao ensino médio.
- Há 18.200 escolas públicas para alunos portadores de necessidades especiais no país.
- Somente 120 títulos didáticos têm versão em braile, segundo informações do MEC (Ministério da Educação e Cultura).

- Avon
- Azaléia
- Ernst&Young
- Itaú
- Medley
- Natura Cosméticos
- Samarco
- Serasa
- Shell Brasil
- SKY
- Unilever Brasil

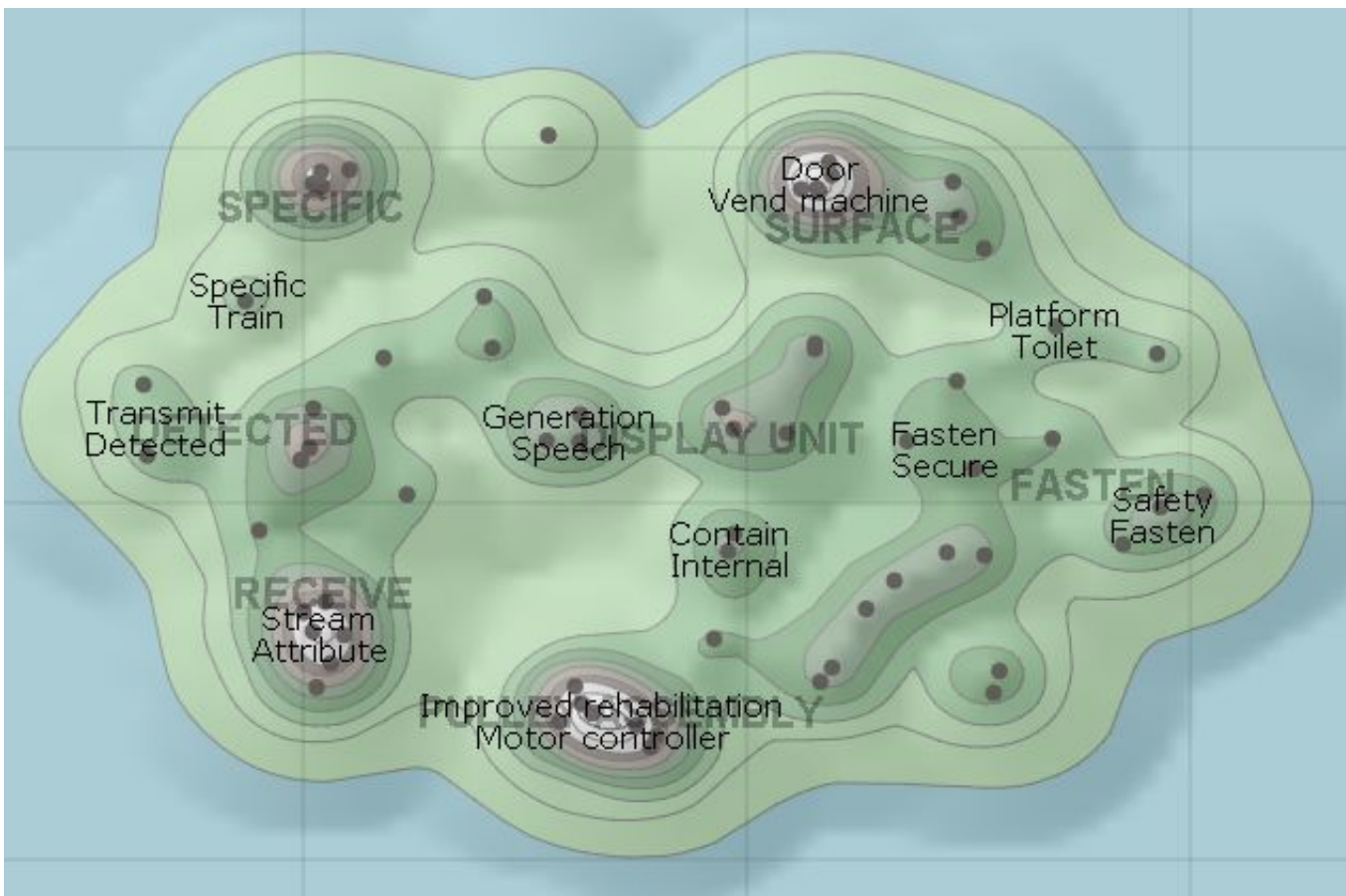
Thomson

Desafio SENAI de



**PROJETOS
INTEGRADORES**

Person with disabilities (Patentes 2010-2015)



- Portas inteligentes/automáticas.
- Novas máquinas de exercício/reabilitação.
- Sistemas de streaming áudio/vídeo para PCD.
- Sistemas atuantes na percepção motor-cognitiva no aprendizado.

Disabled People (Patentes 2010-2015)



- Elevadores especiais
- Cadeiras especiais
- Veículos especiais
- Membros robóticos
- Soluções em Call Center para PCD
- Soluções geriátricas para PCD

Obrigado pela atenção!

Gabriel Abi-Chahin de Oliveira Ferreira

e-gabriel.ferreira@cni.org.br

(61) 3317-8833

Fontes

<http://isocial.com.br/isocial-download.php>

<http://www.pessoacomdeficiencia.gov.br/app/sites/default/files/publicacoes/cartilha-censo-2010-pessoas-com-deficiencia-reduzido.pdf>

[http://www.bndes.gov.](http://www.bndes.gov.br/SiteBNDES/export/sites/default/bndes_pt/Institucional/BNDES_Transparente/Pro-equidade_de_genero/inclusao_das_pessoas_com_deficiencia.pdf)

[br/SiteBNDES/export/sites/default/bndes_pt/Institucional/BNDES_Transparente/Pro-equidade_de_genero/inclusao_das_pessoas_com_deficiencia.pdf](http://www.bndes.gov.br/SiteBNDES/export/sites/default/bndes_pt/Institucional/BNDES_Transparente/Pro-equidade_de_genero/inclusao_das_pessoas_com_deficiencia.pdf)

http://www3.ethos.org.br/cedoc/ethos-direitos-humanos_mercado-de-trabalho-para-pessoas-com-deficiencia/#.VmmccbgrK2x